



Anwendungsverfahren Basisölen (imprägnierend) mit Kiehl-PurOil

Zum Basisölen aller europäischen Holzarten. Bei rohen Exotenhölzern ist eine Verträglichkeitsprüfung durchzuführen. Eine optimale Haftung ist nur auf einem fach- und sachgerecht vorbereiteten rückstandsfreien Belag möglich.

Aushärtezeit: Die bearbeiteten Flächen sind bereits nach 2 Stunden begehbar, wischbar und ausgehärtet nach 2 Tagen.



Schritt 1: Wetter & Allgemeines

Hohe Luftfeuchtigkeit: Lange Trocknungszeiten!

Zu geringe Luftfeuchtigkeit und hohe Temperaturen: Zu kurze Trocknungszeiten!



Zugluft vermeiden! Klimaanlage und Fußbodenheizung abschalten.



Schritt 2: Maschinen und Geräte bereitstellen

Einscheibenmaschine mit Absaugung und Saugkranz, Treibteller, Kiehl-Legno-Pad, Doppelblattspachtel, Mopphalter und Bezüge, Wischwieselhalter und Bezüge, Klebeband, MultiSqueegee



Die Sicherheitsratschläge und Anwendungshinweise auf den Gebinden, der Produktinformation sowie dem Sicherheitsdatenblatt sind zu beachten. Bitte beachten Sie auch die Reinigungs- und Pflegeempfehlungen der Hersteller sowie die Bedienungsanleitung der eingesetzten Maschinen und Geräte.



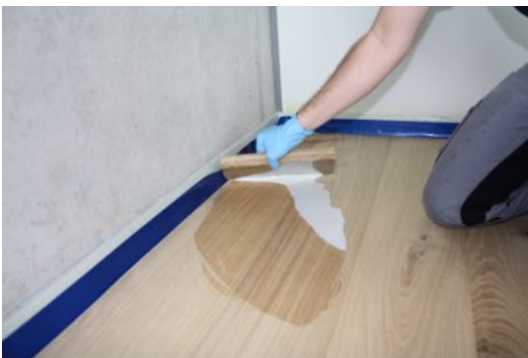
Anwendungsverfahren

Basisölen (imprägnierend) mit Kiehl-PurOil



Schritt 3: Angrenzende Bereiche schützen

Kleben Sie Sockelleisten, Heizkörperanschlüsse, Möbel und angrenzende Bodenflächen gründlich mit geeignetem Klebeband ab.



Schritt 4: Fläche abspachteln

Gerbsäurehaltige Hölzer wie z. B. Eiche und Esche müssen vor dem ersten Auftrag abspachtelt werden. Bei saugfähigen Hölzern wie z. B. Buche oder Kiefer kann Schritt 4 übersprungen werden.



Kiehl-PurOil kräftig aufschütteln. Ca. 250 ml Produkt auf den Boden gießen, und sofort mit einem Doppelblattspachtel dünn und gleichmäßig auftragen. Pfützenbildung vermeiden! Große Flächen können mit einem geeigneten MultiSqueegee ergonomisch und rationell bearbeitet werden. Trocknungszeit ca. 20 Minuten. Nach der Trocknungszeit Spachtelvorgang wie oben beschrieben wiederholen.



Schritt 5: Erster Auftrag Kiehl-PurOil

Abgespachtelte Fläche gut abtrocknen lassen. Arbeiten Sie immer zur Tür hin, niemals von der Tür weg! Immer nass in nass verarbeiten! Kanister gut schütteln und ca. 250 ml Öl auf den Boden gießen. Produkt mit Auftragsgerät aufnehmen und sofort in einer systematischen „8“-er Bewegung verteilen. Bei Bedarf Produkt nachgießen und sofort verarbeiten.



Die Sicherheitsratschläge und Anwendungshinweise auf den Gebinden, der Produktinformation sowie dem Sicherheitsdatenblatt sind zu beachten. Bitte beachten Sie auch die Reinigungs- und Pflegeempfehlungen der Hersteller sowie die Bedienungsanleitung der eingesetzten Maschinen und Geräte.



Anwendungsverfahren

Basisölen (imprägnierend) mit Kiehl-PurOil



Schritt 6: Trocknungszeit

Je nach Wetterlage 60-90 Minuten trocknen lassen. Während der Trocknungszeiten Wischbezüge in einen Plastikbeutel geben, um ein Antrocknen zu vermeiden. Kanister sorgfältig verschließen.



Schritt 7: Zwischenschliff

Bodenbelag mit Kiehl-Legno-Pad in spiralförmigen, sich überlappenden Bahnen abfahren, bis eine einheitliche, matte Oberfläche vorliegt. Bei Bedarf Kiehl-Legno-Pad umdrehen, oder gegen ein Neues austauschen.



Schritt 8: Staub entfernen

Verbleibenden Staub mittels Staubsauger oder trockenem Mikrofaserbezug aufnehmen.



Schritt 9: Zweiter Auftrag Kiehl-PurOil

Kanister gut schütteln und ca. 250 ml Öl auf den Boden gießen. Produkt mit Auftragsgerät aufnehmen und sofort in einer systematischen „8“-er Bewegung verteilen. Bei Bedarf Produkt nachgießen und sofort verarbeiten.

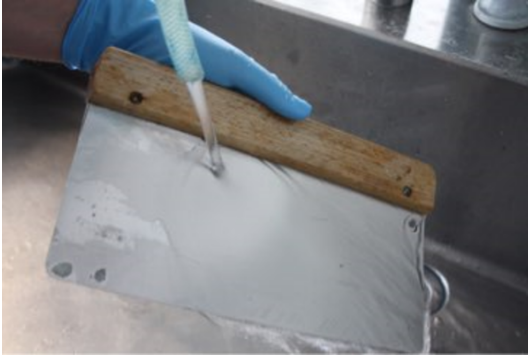


Die Sicherheitsratschläge und Anwendungshinweise auf den Gebinden, der Produktinformation sowie dem Sicherheitsdatenblatt sind zu beachten. Bitte beachten Sie auch die Reinigungs- und Pflegeempfehlungen der Hersteller sowie die Bedienungsanleitung der eingesetzten Maschinen und Geräte.



Anwendungsverfahren

Basisölen (imprägnierend) mit Kiehl-PurOil



Schritt 10: Arbeitsgeräte reinigen

Textilien gründlich mit Wasser ausspülen und zur Textilwäsche geben. Arbeitsgeräte und Maschinen mit feuchtem Mikrofasertuch reinigen.



Die Sicherheitsratschläge und Anwendungshinweise auf den Gebinden, der Produktinformation sowie dem Sicherheitsdatenblatt sind zu beachten. Bitte beachten Sie auch die Reinigungs- und Pflegeempfehlungen der Hersteller sowie die Bedienungsanleitung der eingesetzten Maschinen und Geräte.